



INSTRUMENTACIÓN DE MEDIDA AVANZADA



ÍNDICE

03

MGL

04

ANALIZADORES DE REDES

08EQUIPO COMPROBADOR
MULTIFUNCIÓN**10**COMPROBADORES DE
AISLAMIENTO**13**COMPROBADORES DE
RESISTENCIA DE TIERRA**15**COMPROBADOR DE SEGURIDAD
ELÉCTRICA PAT**16**MEDICIÓN DE TEMPERATURA
POR INFRARROJOS**21**

KITS DE MEDICIÓN

MGL

QUIÉNES SOMOS

Somos un grupo de empresas global que opera localmente. Desarrollamos, fabricamos y vendemos productos y soluciones para la industria de prueba y medición eléctrica bajo nuestras marcas propias Mastech, KPS, C-Logic y Power Probe. También ofrecemos servicios de ingeniería / fabricación (ODM) y adaptación / personalización (OEM), así como otras soluciones de valor añadido.

Nuestras empresas trabajan a nivel internacional, prestando servicios a nuestros clientes en todo el mundo. Esta red global ofrece un conocimiento más profundo de cada mercado a nivel local, con soluciones adaptadas a los requisitos individuales de cada cliente.

Nuestro objetivo es ser una empresa reconocida, honesta y justa. Queremos ser un socio valioso para nuestros clientes en la investigación, desarrollo, fabricación y suministro de tecnologías innovadoras, modernas y con orientación al cliente.

Contamos con un equipo de profesionales con amplia experiencia y siempre abierto a nuevas ideas para adaptarse a las tendencias cambiantes del mercado. Esta sólida base garantiza que estemos preparados para ofrecer las soluciones más adecuadas las necesidades reales de nuestros clientes.



NUESTRAS MARCAS

En MGL desarrollamos, fabricamos y vendemos productos y soluciones para la medición eléctrica bajo nuestras marcas propias Mastech, KPS y Power Probe. Todas ellas son marcas ampliamente reconocidas y líderes del mercado en los campos de la instalación eléctrica y la automoción.

Ofrecemos una amplia gama de productos de calidad profesional, basados en tecnología avanzada y comercializados en todo el mundo a través de nuestros distribuidores a nivel local.

Mantenemos contacto directo y estrecho con nuestros clientes, ya que contamos con oficinas en todo el mundo, facilitando así un apoyo y asesoramiento técnico más cercanos, y un completo servicio posventa para nuestros productos.

MASTECH®

 **KPS**

POWER PROBE®

MGL DE UN VISTAZO



Más de 750 empleados



Producción anual de 10 millones de unidades



Dos fábricas en China y Europa



Capacidad de montaje: líder del mercado dentro de nuestro segmento

POWERCOMPACT3020



TENSIÓN (TRMS)

ØFase-fase: 7-1000VAC 40-70Hz
 Fase-neutro: 5-600VAC 40-70Hz
 Aux: 5-1000VAC 40-70Hz,
 10-1400VDC

POTENCIA

Potencia por fase y total:
 Valores < 999 GW, Gvar, GVA

EVENTOS

Interrupciones: >500mS
 Infratensiones: >500mS
 Sobretensiones: >500mS

CORRIENTE (TRMS)

Rango: 6-3000A
 Ratio: 1-6000A

ARMÓNICOS

Hasta el orden 50

TRANSITORIOS

Sobretensión y sobrecorriente > 150uS
 Análisis de corrientes de arranque



Artículo: POWERCOMPACT3020

Código: 603000000

EAN: 8435394776194

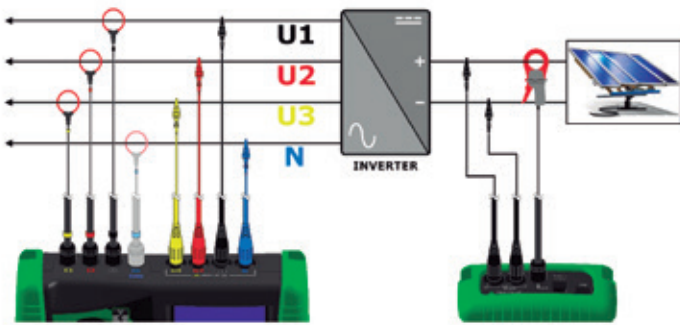
El **POWERCOMPACT3020** es un avanzado analizador de redes portátil, desarrollado para el análisis profesional de la calidad de la energía en los sistemas eléctricos más complejos. Se puede utilizar en sistemas monofásicos, bifásicos o trifásicos (equilibrados o desequilibrados) de baja y media tensión.

Sus avanzadas funcionalidades y el software de análisis suministrado hacen de este instrumento la herramienta adecuada para la mayoría de las necesidades demandadas por los profesionales.

FUNCIONALIDADES

- Análisis eléctrico tradicional: V, I, P, Q, S, F, PF, THD(V)%, THD(I)%, $\cos\phi$, ϕ , picos, mínimos, máximos, promedios, demanda máx., etc.
- Corriente del neutro
- Contador de energía trifásico: kWh, kVAh, kVAh, tanto consumida como generada.
- Contador de energía para cada fase: kWh, kVAh, kVAh, tanto consumida como generada.
- Cogeneración
- Formas de onda: V & I
- Armónicos: Valores e histogramas hasta el orden 50
- Eventos: Caídas, sobretensiones e interrupciones.
- Transitorios: Sobretensión y sobrecorriente
- Desequilibrio
- Análisis según EN 50160
- Corrientes de arranque
- Mediciones de corriente DC
- Factor K: hasta el orden 25
- Visualización de alarmas
- Bandas de tarificación: 4
- Costes de la energía





ENTRADAS MÚLTIPLES

- 3 canales de tensión **U1**, **U2** y **U3**, con un neutro común (**N**), y 4 canales de corriente **I1**, **I2**, **I3**, **I_n**.
- También están disponibles una entrada auxiliar de tensión (**UAUX**) y una entrada auxiliar de corriente (**IAUX**) independiente.

Adecuado para cualquier sistema: 3φ+N, 3φ, 2φ, 1φ, Sistemas PV

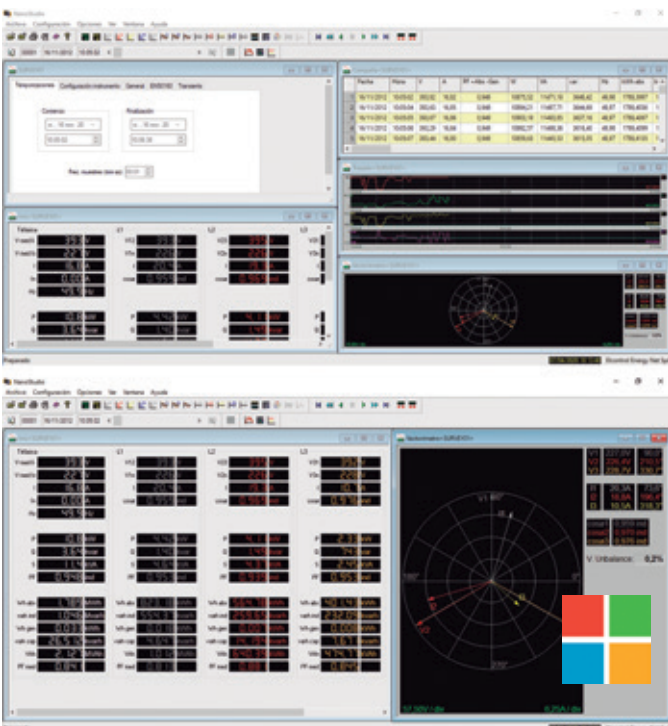
* La pinza de corriente DC y los cables de tensión adicionales son accesorios opcionales.



KIT COMPLETO

Contenido

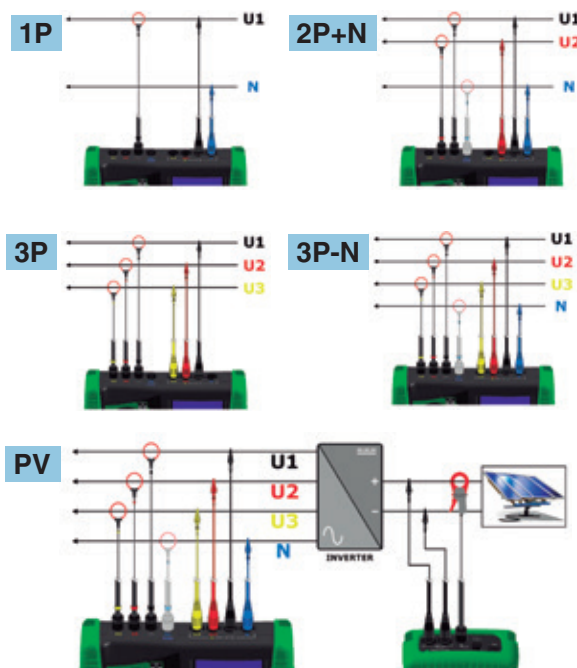
- Cables de tensión *POWERCOMPACT/VTL -4 uds*
- Cocodrilos *POWERCOMPACT/AL -4 uds*
- Pinzas flexibles de corriente AC (*ULTRAFLEX3000*)-3 uds
- Batería *POWERCOMPACT/BAT (4x AA NiMH 2100mAh)*-1ud
- Fuente de alimentación + adaptadores *POWERCOMPACT/PS-1set*
- mSD 8Gb-1ud
- Certificado de calibración
- Manual de usuario
- Maletín de transporte



POTENTE ANÁLISIS

- Almacenamiento de datos en una tarjeta SMD externa (8 Gb)
- Comunicación con el PC a través del Puerto USB
- Software profesional *POWERCOMPACT/Studio* para un análisis completo de los parámetros, eventos, gráficos...etc

(Disponible para su descarga en la página web)



SISTEMAS DE CONEXIÓN

- Monofásico
- Bifásico
- Trifásico, 3 hilos, equilibrado
- Trifásico, 3 hilos, desequilibrado
- Trifásico, 4 hilos, equilibrado
- Trifásico, 4 hilos, desequilibrado

ACCESORIOS POWERCOMPACT3020

PINZAS DE CORRIENTE

Pinza de corriente AC 5A



POWERCOMPACT-CL5A
 Código: 603000010
 EAN: 8435394776200

Pinza de corriente AC 200A



POWERCOMPACT-CL200A
 Código: 603000011
 EAN: 8435394776217

Pinza de corriente AC 1000A



POWERCOMPACT-CL1000A
 Código: 603000012
 EAN: 8435394776224

Pinza de corriente AC/DC 600A



POWERCOMPACT-CL600A
 Código: 603000013
 EAN: 8435394776231

Pinza de corriente AC 3000A



POWERCOMPACT-CL600A
 Código: 603000014
 EAN: 8435394776248

OTROS ACCESORIOS

Set de puntas magnéticas



POWERCOMPACT/MAGTL
 Código: 603000030
 EAN: 8435394776330

Batería



POWERCOMPACT/BAT
 Código: 603000040
 EAN: 8435394776347

Alimentación externa



POWERCOMPACT/PS
 Código: 603000041
 EAN: 8435394776354

Cables de tensión



POWERCOMPACT/VTL-R	603000020	8435394776255	
POWERCOMPACT/VTL-B	603000021	8435394776262	
POWERCOMPACT/VTL-Y	603000022	8435394776279	
POWERCOMPACT/VTL-BL	603000023	8435394776286	

Cocodrilos



POWERCOMPACT/AL-R	603000024	8435394776293	
POWERCOMPACT/AL-B	603000025	8435394776309	
POWERCOMPACT/AL-Y	603000026	8435394776316	
POWERCOMPACT/AL-BL	603000027	8435394776323	

KPS-PW300



MAXILAR
Ø50mm / 2.0"

TENSIÓN
AC 600V

CORRIENTE
AC 1000A

FUNCIONALIDADES

- Pinza vatimétrica: medida de potencia activa, potencia reactiva, potencia aparente, factor de potencia y armónicos.
- 6000 cuentas.
- Medida de tensión AC, corriente AC y frecuencia.
- Medición en verdadero valor eficaz (TRMS).
- Registro de datos: 100 grupos.
- Retención de lecturas.
- Autoescala, autoapagado, pantalla retroiluminada e indicador de batería baja.
- Interfaz RS232.
- CAT. III 600V según EN 61010



Artículo: KPS-PW300
Código: 602150038
EAN: 8435394774732

La pinza amperimétrica **KPS-PW300**, permite medir, registrar y analizar a través de software para PC, los parámetros relacionados con la potencia y energía en sistemas monofásico o trifásicos



MULTICHECK6010



Artículo: MULTICHECK6010
Código: 603100000
EAN: 8435394776361

El **MULTICHECK6010** es un comprobador multifunción utilizado para la verificación de la seguridad eléctrica de las instalaciones de acuerdo a las normas DIN VDE 0100 y EN 61557.

El equipo multifunción, con una pantalla a color TFT 3.5, abarca todas las mediciones que necesita. Rápido. Seguro.

RISO

Tensión: 50/100/250V hasta 199.9MΩ
Tensión: 500/1000V hasta 999MΩ

ZL/ZBUCLE

Hasta 10kΩ

R_±

Hasta 10kΩ

CONTINUIDAD

7mA hasta 1999Ω
200mA hasta 1999Ω

TENSIÓN

Hasta 550V (10-500Hz)

SECUENCIA DE FASES

50- 550V (45-400Hz)

TEST DIFERENCIALES

Uc: 0-100V>
t: 0 – 100msg



FUNCIONALIDADES

- Impedancia de bucle
- Resistencia de bucle
- Impedancia de línea
- Medición de corriente de cortocircuito
- Continuidad y resistencia de valor bajo
- Aislamiento
- Comprobación de RCDs (A, AC, B, B+, F)
- Tensión TRMS, secuencia de fases y frecuencia
- Resistencia de tierra (opcional)

DATOS TÉCNICOS

Función	Método de prueba	Rango
Resistencia Aislamiento (RISO)	Tensión: 50/100/250 V	0,000 MΩ ... 199,9 MΩ
	Tensión: 500/1000 V	0,000 MΩ ... 999 MΩ
Impedancia (ZL/ZLoop)	Zline L-L, L-N, IpSc	0,00 Ω ... 9999 Ω
	Zloop L-PE, Ipfc	0,00 Ω ... 9999 Ω
	Zloop L-PE, Ipfc, non trip	0,00 Ω ... 9999 Ω
Resistencia tierra (RE) (OPCIONAL)	3 hilos	0,00 Ω ... 9999 Ω
	4 hilos	0,00 Ω ... 9999 Ω
	Resistividad del terreno	0,00 Ω ... 9999 Ω
Continuidad (RLO)	Corriente: 7 mA (2 hilos)	0,0 Ω ... 1999 Ω
	Corriente: 200 mA (2 hilos)	0,00 Ω ... 1999 Ω
Tensión (V)	TRMS	0 ... 550 V
	Frecuencia	10,0 Hz ... 499,9 Hz
Secuencia de fases	TRMS	50 ... 550 Vac (45 Hz ... 400 Hz)
RCD	Uc	0,0 V ... 99,9 V
	t	0,0 ms ... 500,0 ms
	I (Rampa)	0,2xIΔN ... 1,1xIΔN (AC)
		0,2xIΔN ... 1,1xIΔN (A)
		(IΔN ≥ 30 mA)
		0,2xIΔN ... 2,2xIΔN (A)
(IΔN < 30 mA)		
0,2xIΔN ... 2,2xIΔN (B)		
General	Alimentación	Pilas recargables (6 x 1.2V Ni-Mh)
	Categoría de sobretensión	600 V CAT III 300 V CAT IV
	Puerto de comunicación	USB
	Almacenamiento de datos	Memoria interna



KIT COMPLETO

Contenido

- 1 ud. MULTICHECK6010
- 3 uds. Cables de prueba de 1m
- 1 ud. Cable de prueba con clavija
- 3 uds. Puntas de prueba
- 3 uds. Cocodrilos
- 1 ud. Manual de instrucciones
- 6 uds. Pilas recargables 1.5 V / AAA
- 1 ud. Cable USB
- Fuente de alimentación externa
- Certificado de calibración
- Bolsa de transporte



ACCESORIOS OPCIONALES

- Correa de transporte
- Commander de punta con botonera
- Set de medición de resistencia de tierra: 3 cables (20m/20m/5m) y 2 picas de tierra

INSUTEST10000



Artículo: **INSUTEST10000**
 Código: 603200000
 EAN: 8435394776408

RISO
 Tensión de prueba: 1kV, 2,5kV, 5kV, 10kV
 Ratio: 0-20TΩ

PARÁMETROS
 PI (Índice de polarización)
 DAR (Relación de absorción dieléctrica)

TENSIÓN
 VAC: 30-600V (50/60Hz)
 VDC: 30-600V

CORRIENTE
 Corriente: 0.5nA ~ 0.55mA

FUNCIONALIDADES

- Pantalla LCD de 2 Líneas × 16 caracteres
- Controlado por microprocesador
- Medición de Resistencia de aislamiento de hasta 20 TΩ
- 4 tensiones de prueba:
- 1000V, 2500V, 5000V, 10000V
- Voltímetro AC / DC (30~600V)
- Escala automática en todos los rangos de aislamiento
- Función de autodescarga
- Buen aislamiento frente a contactos
- Buen aislamiento frente a sobretensiones
- 2 LEDs ópticos integrados para la transferencia de datos
- Aviso visual y acústico de presencia de tensión externa ($\geq 30V_{ac}$ o $\geq 30V_{dc}$)
- Función de auto retención para congelar las lecturas en pantalla
- Protección por sobrecarga
- Duración ajustable de las mediciones: 1~30 minutos
- Memoria Interna para almacenamiento de resultados
- Visualización de la duración de la prueba de medición de aislamiento
- Función de apagado automático
- Se pueden guardar 200 resultados en la memoria y recuperarlos en la pantalla
- Transmisión de datos óptica de USB a RS-232

El **INSUTEST-10000** es un pequeño y ligero medidor de aislamiento de 10kV utilizado para el diagnóstico y mantenimiento de equipamiento eléctrico de alta tensión, cables, generadores, interruptores, motores...etc



DATOS TÉCNICOS

Función	Rango
Tensión de prueba	1000V, 2500V, 5000V, 10000V
Resistencia de aislamiento	2TΩ / 1000V 5TΩ / 2500V 10TΩ / 5000V 20TΩ / 10000V
Resolución	1000MΩ: 1MΩ 10GΩ: 0.01GΩ 100GΩ: 0.1GΩ 1TΩ: 1GΩ 10TΩ: 10GΩ 20TΩ: 100GΩ
Corriente de cortocircuito	Hasta 5mA
PI (Índice de polarización)	Sí
DAR (Relación de absorción dieléctrica)	Sí
Voltímetro	VAC: 30~600V (50/60Hz) VDC: 30~600V Resolución: 1V
Medición de corriente	0.5nA ~ 0.55mA (Dependiendo de la resistencia de aislamiento)
Características generales	
Alimentación	8 Pilas alcalinas 1.5V "C"
Dimensiones	330 (L) × 260 (W) × 160 (D) mm
Peso	Aprox. 4284g (pilas incluidas)
Normativas de seguridad	EN 61010-1 CAT IV 600V EN 61010-2-030 EN 61326-1
Accesorios	<ul style="list-style-type: none"> Manual de instrucciones Cables Cable de comunicación CA-232 Cocodrilos Pilas Certificado de calibración



FUNCIÓN DE COMUNICACIÓN ENTRE LA MEMORIA INTERNA Y EL INTERFAZ DE PC

- Los resultados pueden ser descargados y guardados en el PC
- Los datos también pueden ser transferidos para la visualización en tiempo real en el PC
- Se pueden guardar 200 resultados en la memoria y recuperarlos en la pantalla

KPS-MA100



Artículo: KPS-MA100
 Código: 602350026
 EAN: 8435394747323

TENSIÓN

AC: 1000V
 DC: 750V

RESISTENCIA

10GΩ

FUNCIONALIDADES

- Medidor de aislamiento (50V, 100V, 250V, 500V y 1000V).
- Cálculo de los parámetros DAR/PI.
- Temporización de la prueba.
- Valores MAX/MIN/PRO. Medidas relativas.
- Función de comparación.
- Registro de resultados en memoria.
- Medida de tensión DC/AC y resistencia (200Ω).
- Prueba de continuidad.
- Autoapagado, pantalla retroiluminada e indicador de batería baja.
- CAT III 1000V, CAT IV 600V según EN 61010.



KPS-MA500



Artículo: KPS-MA500
 Código: 602350027
 EAN: 8435394747330

TENSIÓN DE ENSAYO

≤ 5kV

RESISTENCIA

5TΩ

FUNCIONALIDADES

- Medidor de aislamiento hasta 5kV con tensiones preajustadas en escalones de 25V o 100V.
- Cálculo de los parámetros DAR/PI.
- Medición de aislamiento con tensión escalonada.
- Compensación por temperatura.
- Registro de resultados en la memoria y posibilidad de descarga al PC.
- Medición de tensión DC/AC.
- CAT. III 1.000V, CAT. IV 600V según EN 61010.

KPS-TL300



TENSIÓN
0-200VAC

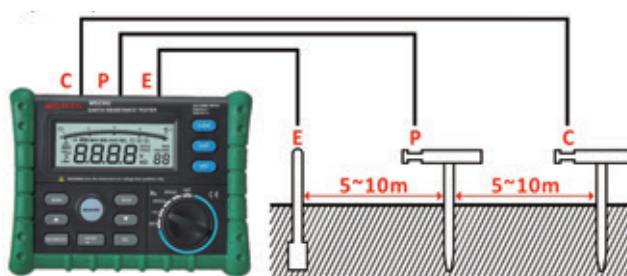
RESISTENCIA
0,01~4,00 KΩ

FUNCIONALIDADES

- Medidor de resistencia de tierra.
- Método de los 2 polos o de los 3 polos.
- Comprobación de la tensión de tierra.
- Comprobación de continuidad.
- Valores MAX/MIN/PRO. Medidas relativas.
- Registro de resultados en memoria.
- Autoapagado, pantalla retroiluminada e indicación de batería baja.
- CAT. III 300V según EN 61010.



Artículo: KPS-TL300
Código: 602350024
EAN: 8435394747309



KPS-TLP100

RESISTENCIA
0-1200Ω

CORRIENTE
0-20A

MAXILAR
45mm x 32mm / 1.8" x 1.25"

Artículo: KPS-TLP100
Código: 602350031
EAN: 8435394774664

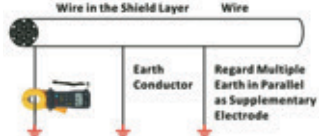


- ## FUNCIONALIDADES
- Medidor de la Resistencia de tierra y la corriente de fuga.
 - Medición sencilla y fácil de la Resistencia de tierra abrazando el circuito de puesta a tierra.
 - Umbral de alarma ajustable.
 - Retención de lecturas.
 - Indicación de batería baja.
 - Autoescala.
 - CAT. III 150V según EN 61010.

Aplicación de sistema petroquímico



Aplicación de telecomunicaciones



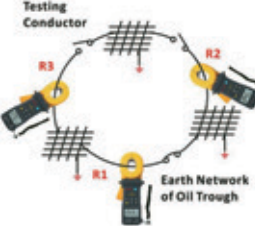
Aplicación de protección de sistema FARADAY-CAGE



Test de resistencia de pararrayos



mantenimiento de energía eléctrica de una fábrica



Test de transmisión de un circuito eléctrico



KPS-TL2P



RESISTENCIA DE TIERRA

0.02Ω~300kΩ

RESISTIVIDAD

0.02~1000

COMPENS. DE RESISTENCIA

30Ω

FUNCIONALIDADES

- Display dual (digital/analogico) con retroiluminación
- Reloj ajustable
- Autoapagado
- Indicador de capacidad de batería
- Indicador de valores promedio
- Compensación de resistencia
- Indicador de alarma para los valores medidos por encima del limite
- Almacenamiento de datos



Artículo: KPS-TL2P
 Código: 609000049
 EAN: 8435394778600

El telurómetro **KPS-TL2P**, es un telurómetro profesional completo que incluye todos los accesorios necesarios para permitir la medición de la resistencias de tierra, bucle y resistividad del terreno mediante diferentes métodos (3 polos, 4 polos, método mediante 2 pinzas amperimétricas).



KPS-PAT500 / US / UK



TEST CIRCUITO DE TIERRA
0Ω~19.99Ω

RESISTENCIA DE AISLAMIENTO
0.2MΩ~19.99MΩ

CORRIENTE DE FUGA
0.10mA~10.50mA

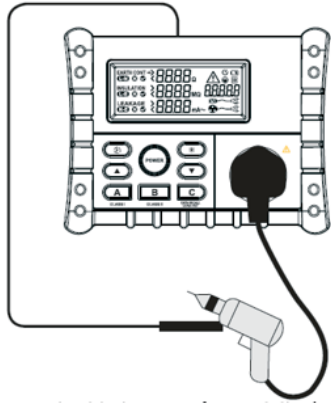


- ### FUNCIONALIDADES
- Autoapagado
 - Almacenamiento de datos
 - Test de seguridad clase I y II
 - Test de cables
 - Test de polaridad
 - Test de tomas de corriente



REFERENCIA	CÓDIGO	EAN
KPS-PAT500	609000046	8435394778570
KPS-PAT500US	609000047	8435394778587
KPS-PAT500UK	609000048	8435394778594

KPS ofrece una gama de equipos PAT (Portable Appliance Testing) que permiten la verificación de la seguridad eléctrica en equipos portátiles de clase I y II.



TherCam120



Artículo: TherCam120
 Código: 603550016
 EAN: 8435394778488

La cámara TherCam120 es una herramienta de medición de temperatura ampliamente utilizada para el diagnóstico de edificios, inspecciones de HVAC, inspecciones del sistema eléctrico, etc. ayudando a trabajar de forma más inteligente, segura y rápida. Equipado con un módulo IR 120 x 90 WLP, la gama TherCam120 puede mostrar datos radiométricos de 10800 píxeles al instante, lo que ayuda a detectar rápidamente grandes áreas y localizar puntos de fallo con precisión.

RESOLUCIÓN SENSOR IR

120X90

NETD (Sensibilidad térmica)

60 mk

MODOS DE IMAGEN

IR

RANGO DE Tª

-10°C -150°C; 100°C-400°C; Autorango

AUTONOMÍA DE BATERÍA

>8 horas

DATOS TÉCNICOS

Tipo de sensor Infrarrojo	VOx/7.5~14µ m
Resolución del sensor IR	120X90
NETD (Sensibilidad térmica)	60 mk
FOV	50°x 38°
IFOV	7.6 mrad
Frecuencia de refresco	25Hz/9Hz
zoom digital	NO
Enfoque	N/A
Resolucion camara visible	No
Luz de flash	No
Tipo de pantalla	TFT display
Tamaño de pantalla	2,4"
Modos de imagen	imagen IR
Paletas de color	6
Rango de temperatura	-10°C-150°C; 100°C-400°C; Autorango
Precisión	2%
Puntos de temperatura	centro, máx, mín
Areas de temperatura	3(incl. max & min temp)
Alarmas de temperatura	Máx & Mín
Seguimiento de puntos caliente y frio	Si
Almacenamiento de imágenes	No
Grabación de voz	No
Grabación de video	No
Tarjeta de memoria	TF Standard (16Gb)
USB	Si
LASER	Si
Acople para tripode	Si
WIFI	No
APP	No
software para PC	Si
Tipo de batería	Li-ion Recargable
Autonomía batería(modos continuo)	>8 horas
Tiempo de carga	≤2.5 horas
Temperatura de funcionamiento	-10°C~50°C
Grado IP	IP54
Test anticaidas	Test de caidas a 2m
Certificaciones	CE/ROHS/FCC

FUNCIONALIDADES

- Arranque en 1 segundo: arranca y muestra la imagen infrarroja al instante.
- Pantalla grande de 2,4 pulgadas: LCD en color de 240x320 píxeles.
- Botones de cómodo manejo: diseño ergonomico fácil de operar incluso con guantes.
- Duración de la batería de 8 horas: bajo consumo de energía, batería de gran capacidad
- Carga rápida de 2 horas: puerto USB tipo C, carga rápida de alta potencia.
- Indicador IR / Visible / Láser: identifica los objetivos con precisión.
- Diseño robusto: test anticaidas y grado de protección IP54.



TherCam120D



Artículo: TherCam120D

Código: 603550018

EAN: 8435394778501

La cámara TherCam120D es una herramienta de medición de temperatura ampliamente utilizada para el diagnóstico de edificios, inspecciones de HVAC, inspecciones del sistema eléctrico, etc. ayudando a trabajar de forma más inteligente, segura y rápida. Equipado con un módulo IR 120 x 90 WLP, la gama TherCam120 puede mostrar datos radiométricos de 10800 píxeles al instante, lo que ayuda a detectar rápidamente grandes áreas y localizar puntos de fallo con precisión.

RESOLUCIÓN SENSOR IR

120X90

NETD (Sensibilidad térmica)

60 mk

MODOS DE IMAGEN

IR/Visible/piP

RANGO DE Tª

-10°C -150°C; 100°C-400°C; Autorango

WIFI

Si

FUNCIONALIDADES

- Arranque en 1 segundo: arranca y muestra la imagen infrarroja al instante.
- Pantalla grande de 2,4 pulgadas: LCD en color de 240x320 píxeles.
- Botones de cómodo manejo: diseño ergonómico fácil de operar incluso con guantes.
- Carga rápida de 2 horas: puerto USB tipo C, carga rápida de alta potencia.
- Indicador IR / Visible / Láser: identifica los objetivos con precisión.
- Diseño robusto: test anticaidas y grado de protección IP54.

DATOS TÉCNICOS

Tipo de sensor Infrarrojo	VOx/7.5~14µm
Resolución del sensor IR	120X90
NETD (Sensibilidad térmica)	60 mk
FOV	50°x 38°
IFOV	7.6 mrad
Frecuencia de refresco	25Hz/9Hz
zoom digital	NO
Enfoque	N/A
Resolucion camara visible	SI(320x 240)
Luz de flash	Si
Tipo de pantalla	TFT display
Tamaño de pantalla	2,4"
Modos de imagen	Imágenes IR/Visible/PIP
Paletas de color	6
Rango de temperatura	-10°C-150°C; 100°C-400°C; Autorango
Precisión	2%
Puntos de temperatura	centro,max,min
Areas de temperatura	3 (incl. max & min temp)
Alarmas de temperatura	Max & Min
Seguimiento de puntos caliente y frío	Si
Almacenamiento de imágenes	Si, 320 x 240
Grabación de voz	No
Grabación de video	No
Tarjeta de memoria	TF Standard (16Gb)
USB	Si
LASER	Si
Acople para tripode	Si
WIFI	Si
APP	Si
software para PC	Si
Tipo de batería	Li-ion Rechargeable
Autonomía batería(modos continuo)	>5 horas
Tiempo de carga	≤2.5 hours
Temperatura de funcionamiento	-10 °C~50°C
Grado IP	IP54
Test anticaidas	Test de caidas a 2m
Certificaciones	CE/ROHS/FCC



TherCam256



Artículo: TherCam256
 Código: 603550020
 EAN: 8435394778525

La cámara TherCam256 es una cámara de infrarrojos completamente equipada. Es robusta y manejable herramienta de alta tecnología gracias a su intuitivo y sencillo manejo con una sola mano, lo que la convierte en una herramienta ideal para solucionar problemas instalaciones eléctricas, componentes mecánicos, edificios, equipos de proceso, equipos HVAC / R y otros.

RESOLUCIÓN SENSOR IR 256X192	NETD (Sensibilidad térmica) <50 mk
MODOS DE IMAGEN IR/Visible/PiP	WIFI SI
RANGO DE Tª -20°C -150°C; 100°C-650°C Autorango	

DATOS TÉCNICOS

Tipo de sensor Infrarrojo	VOx/7.5~14µ m
Resolución del sensor IR	256X192
NETD (Sensibilidad térmica)	<50 mk
FOV	35°x 26°
IFOV	2,36 mrad
Frecuencia de refresco	25Hz/9Hz
zoom digital	x2,x4
Enfoque	N/A
Resolucion camara visible	SI(640x 480)
Luz de flash	SI
Tipo de pantalla	TFT display
Tamaño de pantalla	3,5"
Modos de imagen	Imágenes IR/Visible/PiP
Paletas de color	6
Rango de temperatura	-20°C-150°C; 100°C-650°C; Autorango
Precisión	2%
Puntos de temperatura	centro,max,min
Areas de temperatura	3(incl. max & min temp)
Alarmas de temperatura	Max & Min
Seguimiento de puntos caliente y frio	SI
Almacenamiento de imágenes	SI
Grabación de voz	SI
Grabación de video	SI
Tarjeta de memoria	TF Standard (16Gb)
USB	SI
LASER	SI
Acople para tripode	SI
WIFI	SI
APP	SI
software para PC	SI
Tipo de batería	Li-ion Rechargeable
Autonomía batería(modos continuo)	>4 horas
Tiempo de carga	4 horas
Temperatura de funcionamiento	-15°C~50°C
Grado IP	IP43
Test anticaidas	Test de caidas a 1m
Certificaciones	CE/ROHS/FCC

- ### FUNCIONALIDADES
- Interfaz de usuario amigable, fácil de usar sin entrenamiento.
 - Asequible como herramienta de diagnóstico.
 - Batería extraíble de iones de litio de gran capacidad, 4 horas de trabajo.
 - Pantalla amplia de 3,5 "sin recorte de imagen, pantalla de alto brillo para mostrar la imagen sin pérdida de información detallada, incluso en exteriores o en lugares muy iluminados.
 - Diseño robusto y compacto, estructura interna de metal.
 - Interfaz micro USB estándar para transmisión y carga de datos.
 - Conexión Wi-Fi opcional con portátil o móvil.



TherCam384



Artículo: TherCam384
 Código: 603550022
 EAN: 8435394778549

La cámara TherCam384 ofrece características innovadoras y de alta calidad. Destaca su diseño robusto y ergonómico. Su sencilla interfaz de operación y su navegación inteligente con botones harán que el usuario por primera vez se sienta como un experto. Equipada con un juego de lentes opcionales para diferentes requisitos de campo de visión en diferentes ocasiones. Su iluminador incorporado, puede tomar fotografías visibles fácilmente y compararlas con fotografías IR, lo que le ayudará a encontrar problemas con mayor facilidad.

RESOLUCIÓN SENSOR IR 384x288	NETD (Sensibilidad térmica) 45mK
MODOS DE IMAGEN IR/Visible/PiP/MIF	WIFI SI
TIPO DE PANTALLA Táctil highlight LED	RANGO DE Tª -20°C -150°C; 100°C-650°C; -650°C -1500°C; Autorango

- ### FUNCIONALIDADES
- Pantalla táctil de 4 "de alta luminosidad.
 - Iluminador incorporado: toma fotos visibles en un entorno con poca iluminación.
 - Diferentes tipos de imágenes IR, visibles, MIF, PIP.
 - Tarjeta SD extraíble Capacidad de almacenamiento de hasta 32G para almacenamiento de compresión de fotos y videos.
 - Conectividad Wi-Fi Comparta imágenes y resultados inmediatamente.

DATOS TÉCNICOS

Tipo de sensor Infrarrojo	VOx/ 8~14µm
Resolución del sensor IR	384x288
NETD (Sensibilidad térmica)	45mK
FOV	28.4°x21.5°
IFOV	1,29 mrad
Frecuencia de refresco	25Hz
zoom digital	1.1~4
Enfoque	Manual
Resolucion camara visible	Si (5MPixels)
Luz de flash	Si
Tipo de pantalla	pantalla táctil highlight LED
Tamaño de pantalla	4"
Modos de imagen	imágenes IR/Visible/PiP/MIF
Paletas de color	8
Rango de temperatura	-20°C-150°C; 100°C-650°C; 650°C-1500°C; Autorango
Precision	2%
Puntos de temperatura	5
Areas de temperatura	5
Alarmas de temperatura	Max & Min
Seguimiento de puntos caliente y frío	1. puntos Max/ Min temp en pantalla; 2. puntos Max/ Min temp spot de objeto
Almacenaiento de imágenes	In camera and TF card, JPG with temp info
Grabación de voz	Si
Grabación de vídeo	Si
Tarjeta de memoria	TF Standard (16Gb)
USB	Si
LASER	Si
Acople para tripode	Si
WiFi	Si
APP	Si
software para PC	Si
Tipo de batería	Li-ion Recargable
Autonomia bateria(modos continuo)	>4 horas
Tiempo de carga	4 horas
Temperatura de funcionamiento	-10°C~50°C
Grado IP	IP54
Test anticaidas	Tests de Shock y vibraciones
Certificaciones	CE/ROHS/FCC



KPS-TM800



Artículo: KPS-TM800
 Código: 602450015
 EAN: 8435394747446

T° IR

-40°C%~800°C

Tª K

-40°C%~1080°C

FUNCIONALIDADES

- Termómetro digital de infrarrojos.
- Puntero láser clase II según la FDA.
- Medida de temperatura superficial por infrarrojos o mediante termopar tipo K.
- Emisividad: Ajustable: 0.10~1.0
- Resolución óptica D:S: 12:1.
- Indicación de temperatura en grados Celsius o Fahrenheit.
- Valores MAX/MIN/PRO/DIF.
- Autoapagado, pantalla retroiluminada e indicador de batería baja.





KIT ELÉCTRICO DE SEGURIDAD BÁSICO SAFETYCHECK-BS

Artículo: SAFETYCHECK-BS
 Código: 603300000
 EAN: 8435394776514

CONTENIDO DEL KIT

- MULTICHECK TESTER (equipo multifunción)
- KPS-PW300 (pinza vatimétrica)
- KPS-DT100 (detector de voltaje)
- KPS-PF740 (pinza amperimétrica de fugas)
- KPS-LX30LED (luxómetro)

FUNCIONES					
Resistencia de aislamiento	•	Voltaje (V)	•	Detección de voltaje	•
Impedancia de línea/Bucle	•	Rotación de fases	•	Registrador Potencia/Energía	•
Resistencia de Tierra	•	Test diferenciales	•	Luxometro	•
Continuidad	•				



KIT ELÉCTRICO DE SEGURIDAD AVANZADO SAFETYCHECK-ADV

Artículo: SAFETYCHECK-ADV
 Código: 603300001
 EAN: 8435394776521

CONTENIDO DEL KIT

- MULTICHECK TESTER (equipo multifunción)
- POWERCOMPACT (Analizador de la calidad de energía)

FUNCIONES					
Resistencia de aislamiento	•	Voltaje (V)	•	Registrador Potencia/Energía	•
Impedancia de línea/Bucle	•	Rotación de fases	•	Analizador de redes	•
Resistencia de Tierra	•	Test diferenciales	•	Armónicos	•
Continuidad	•	Detección de voltaje	•	Transitorios y eventos	•

KIT ELÉCTRICO DE SEGURIDAD ESPECIALISTAS SAFETYCHECK-SP



Artículo: SAFETYCHECK-SP

Código: 603300002

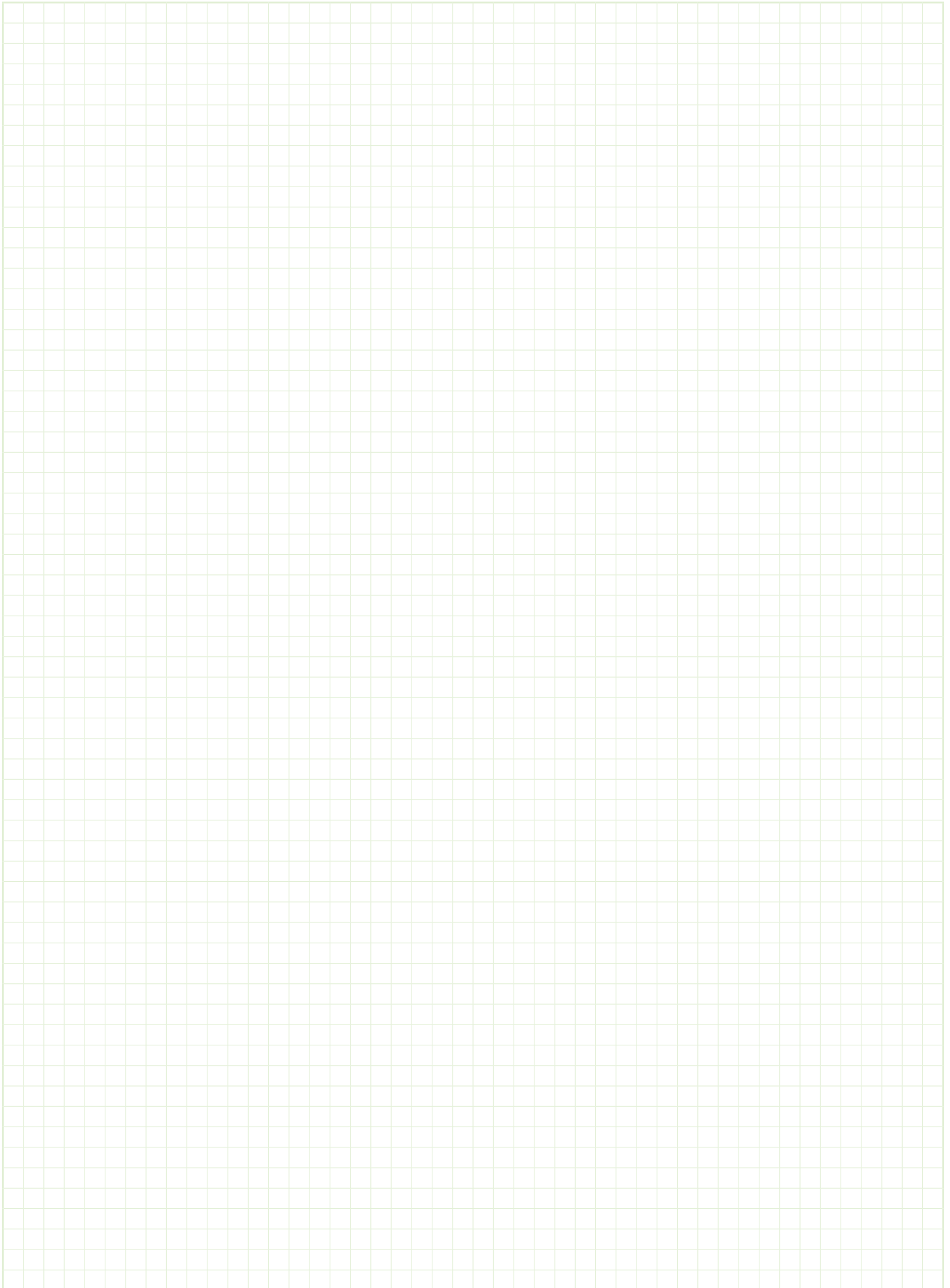
EAN: 8435394776538

CONTENIDO DEL KIT

- MULTICHECK TESTER (equipo multifunción)
- POWERCOMPACT (Analizador de la calidad de energía)
- KPS-PF740 (pinza amperimétrica de fugas)
- KPS-LX30LED (luxómetro)
- KPS-PA720 (pinza amperimétrica AC / DC)

FUNCIONES					
Resistencia de aislamiento	•	Rotación de fases	•	Armónicos	•
Impedancia de línea/Bucle	•	Test diferenciales	•	Transitorios y eventos	•
Resistencia de Tierra	•	Detección de voltaje	•	Luxometro	•
Continuidad	•	Registrador Potencia/Energía	•	Aislamiento en suelos	•
Voltaje (V)	•	Analizador de redes	•		

NOTAS





ASIA-PACIFICO

TAIWAN

Flat 4-1, 4/F, No. 35,
Section 3 Minquan East Road,
Taipei, Taiwan
Tel: +886 2-2508-0877
Fax: +886 2-2506-6970
Email: info.apac@mgl-intl.com

CHINA

72 Puxing East Road, Qingxi,
Dongguan Guangdong,
China
Tel: +86 769-8190-1614
Fax: +86 769-8190-1600
Email: info.apac@mgl-intl.com

HONG KONG

Room 802, 8F,
Chinachem Johnston Plaza
178-186 Johnston Road,
Wanchai, Hong Kong
Tel: +852 2343-0007
Fax: +852 2343-6217
Email: info.apac@mgl-intl.com

AMERICA

USA

760 Challenger Street Brea,
California 92821 USA
Tel: +1 310-728-6220
Fax: +1 310-728-6117
Email: info.na@mgl-intl.com

USA

2810 Coliseum Centre Drive,
Ste. 100 Charlotte,
North Carolina 28217 USA
Tel: +1 833 533-5899
Fax: +1 980 556-7223
Email: info.na@mgl-intl.com

MEXICO

Calle Poniente 122, No. 473 C
Colonia Industrial Vallejo
Del. Azcapotzalco 02300
Ciudad de México
Tel: +52 55 5368-0577
Email: info.latam@mgl-intl.com

EUROPA

ESPAÑA

C/Picu Castiellu, parcelas i1-i4
33163 Argame
Morcin, Asturias, Spain
Tel: +34 985-08-18-70
Fax: +34 985-08-18-75
Email: info.emea@mgl-intl.com

UK

14 Weller St,
London, SE1 1QU, UK
Tel: +34 985-08-18-70
Fax: +34 985-08-18-75
Email: info.emea@mgl-intl.com