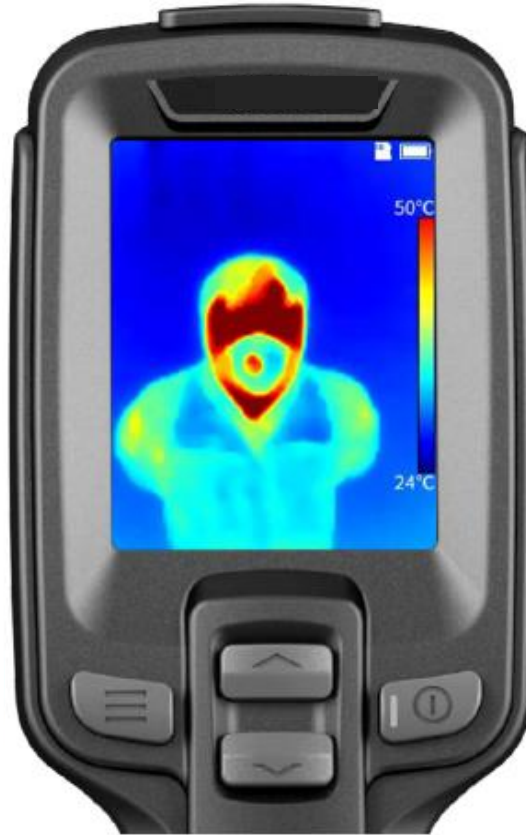


# T120H

## Cámara termográfica de detección de fiebre



Precisión  
±0,5 °C



Con trípode estándar,  
también puede ser usada  
con trípode propio.

La cámara termográfica de detección de fiebre T120H, es una herramienta de detección rápida, que puede ser usada para la detección de temperatura en personas desde una distancia de seguridad y con una precisión de  $\pm 0.5^{\circ}\text{C}$ . Es una cámara termográfica económica y práctica, que puede cubrir perfectamente las necesidades primarias de detección de temperatura.

La T120H no solo es adecuada para la flexible monitorización de temperatura, sino que también puede ser utilizada en las entradas o salidas de sitios públicos, lo que la convierte en un equipo ideal para la mejora de la eficiencia en la prevención de epidemias y la protección de la salud pública.



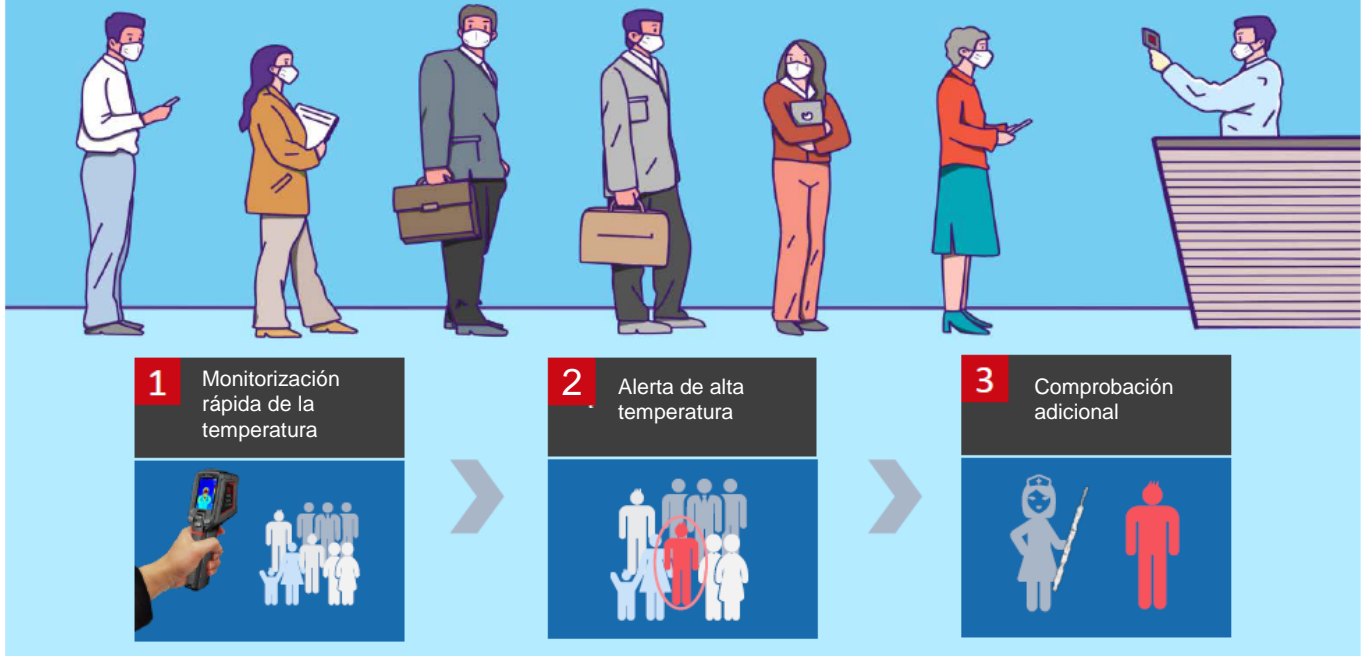
### Características

- o Dispone de un detector IR WLP de alta sensibilidad con derechos de propiedad intelectual independientes.
- o Rápida detección de temperatura, detección automática de fiebre y alarma.
- o Distancia de seguridad de 1 metro, bajo riesgo de infección, no molesto para las personas.
- o Capacidad de almacenar 100,000 imágenes, pudiendo chequear los datos de temperatura.
- o Interface TYPE-C, carga rápida 2.5h, duración de batería de 8H.
- o Compacto y portátil, puede ser utilizado de forma móvil o fijo mediante trípode opcional

### Aplicaciones

Adecuado para la rápida detección de temperatura en fábricas, colegios, centros comerciales, edificios de oficinas y otros lugares públicos para controlar y reducir la propagación de virus con síntomas de fiebre, como el nuevo coronavirus, el ébola, el SARS y el zika...

## Uso de cámara termográfica aplicado a monitorización de temperatura



| T120H                      |                           |   |
|----------------------------|---------------------------|---|
| Categoría                  | Ítem                      | Especificación  |
| Detector IR                | Resolución IR             | 120*90@17µm   |
|                            | Tipo de detector          | Vox/7.5~14µm no refrigerado   |
|                            | Frecuencia de imagen      | 25HZ  |
|                            | NETD                      | 60mk  |
|                            | Distancia focal/F#        | 2.28mm/F1.13  |
|                            | FOV                       | 50°x38°   |
|                            | IFOV                      | 7.6mrad   |
|                            | Enfoque                   | Enfoque libre   |
| Display Imagen             | Tipo de display           | 2.4 pulgadas LCD display  |
|                            | Resolución de display     | 240*320   |
|                            | Modo de imagen            | Imagen IR   |
| Medida de temperatura      | Rango de filtro           | 20°C-50°C   |
|                            | Precisión                 | ±0.5°C (Temperatura ambiente 25°C, distancia objetivo 1m, temperatura de objetivo 32°C ~ 42°C ) |
|                            | Punto de medición         | Punto central   |
|                            | Alarma                    | Alarma de alta temperatura, indicador de color(valor predefinido: 37.3°C)                       |
| Almacenamiento de imágenes | Tipo de almacenamiento    | TF card (Máximo soportado: 32Gb)  |
|                            | Formato de imagen         | Radiométrica completa (JPG) (120*90)  |
| Modo de comunicación       | USB                       | TYPE-C, TF ranura para tarjeta  |
|                            | Conexión a trípode        | Sí  |
| Sistema de carga           | Tipo de batería           | Batería recargable Li-ion   |
|                            | Tiempo de uso             | > 8H  |
|                            | Tiempo de carga           | DC, ≤2.5H   |
| Parámetros ambientales     | Temperatura de uso        | -10°C~50°C  |
|                            | Temperatura de almacenaje | -40°C~70°C  |
|                            | Protección                | IP54. Prueba de caída a 2m  |
|                            | Certificado               | CE/ROHS/FCC   |
| Otros                      | Peso                      | 350g  |
|                            | Dimensiones               | 194mm *61.5mm *76mm   |
|                            | Accesorios estándar       | Correa, guía de inicio rápido, adaptador para carga, conector, cable USB, tarjeta TF de 16Gb    |