



 **KPS**

MATERIAL DE INSTALACIÓN



 **KPS**

 **MGL**

ATENCIÓN AL CLIENTE

En KPS tenemos una clara orientación al cliente. Por ello disponemos de un centro de contacto para cualquier consulta en horario de 8:30 am a 19:00 pm de forma ininterrumpida de lunes a jueves y de 8:30 am a 15:00 pm los viernes para solucionar cualquier duda en las gestiones diarias.

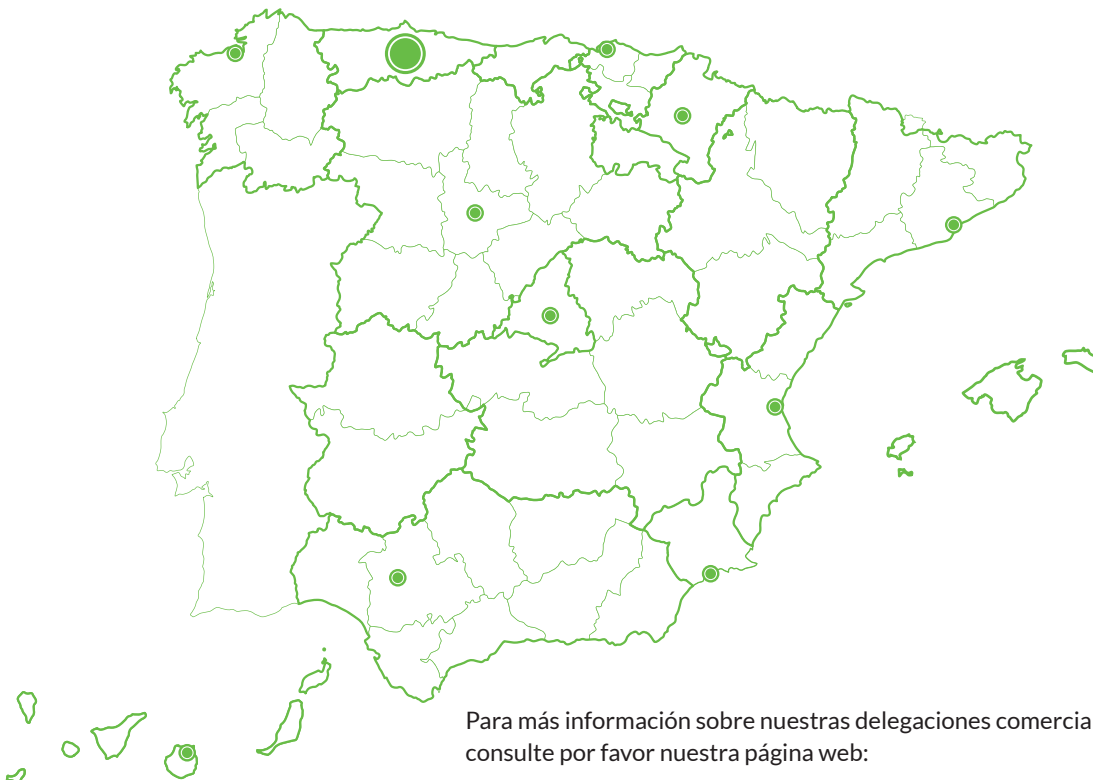
PUEDES CONTACTAR CON NOSOTROS A TRAVÉS DE:

Teléfono: 985 081 870
Fax: 985 081 875
e-mail: info@kps-soluciones.es
WhatsApp: 673 808 571

y también a través del formulario de contacto que puedes encontrar en nuestra web:
www.kps-soluciones.es



NUESTRAS DELEGACIONES



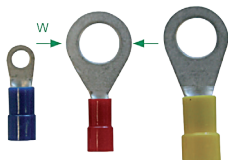
Para más información sobre nuestras delegaciones comerciales, consulte por favor nuestra página web:

www.kps-soluciones.es

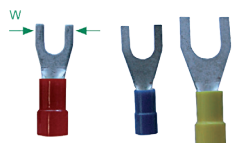
TERMINALES PREAISLADOS

- Fabricados en cobre electrolítico, con recubrimiento superficial en estaño.
- Con aislamiento en PVC.
- Cumplen con las normativas EN 61210 y ROHS.
- Para secciones de cable de 0,5 a 6 mm².
- Suministrados en bolsa de plástico con cierre zip y orificio para colgar.

Redondos

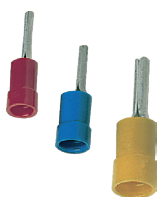


Artículo	Código	P.V.P. 100 ud.	EAN 13	Color	Sección conductor mm ²	Métrica de embornaje	Anchura (W) - mm	Emb.
KPS-PR 1,5/3	702200006	6,80 €	8435394728407	● Rojo	0,5 - 1,5	3	6	100
KPS-PR 1,5/3,5	702200040	6,00 €	8435394730189	● Rojo	0,5 - 1,5	3,5	5,5	100
KPS-PR 1,5/4	702200000	7,10 €	8435394728377	● Rojo	0,5 - 1,5	4	8	100
KPS-PR 1,5/5	702200007	8,10 €	8435394728414	● Rojo	0,5 - 1,5	5	10	100
KPS-PR 1,5/6	702200008	13,00 €	8435394728421	● Rojo	0,5 - 1,5	6	11	100
KPS-PR 1,5/8	702200041	11,50 €	8435394730196	● Rojo	0,5 - 1,5	8	11,6	100
KPS-PR 1,5/10	702200042	13,60 €	8435394730202	● Rojo	0,5 - 1,5	10	13,6	100
KPS-PR 2,5/3,5	702200043	8,30 €	8435394730219	● Azul	1,5 - 2,5	3,5	6,6	100
KPS-PR 2,5/4	702200001	8,10 €	8435394728384	● Azul	1,5 - 2,5	4	8	100
KPS-PR 2,5/5	702200009	9,70 €	8435394728438	● Azul	1,5 - 2,5	5	10	100
KPS-PR 2,5/6	702200010	14,00 €	8435394728445	● Azul	1,5 - 2,5	6	11	100
KPS-PR 2,5/8	702200011	12,50 €	8435394728452	● Azul	1,5 - 2,5	8	14	100
KPS-PR 2,5/10	702200044	14,60 €	8435394730226	● Azul	1,5 - 2,5	10	13,6	100
KPS-PR 6/4	702200002	15,60 €	8435394728360	● Amarillo	4 - 6	4	8	100
KPS-PR 6/5	702200012	18,40 €	8435394728469	● Amarillo	4 - 6	5	10	100
KPS-PR 6/6	702200013	23,00 €	8435394728476	● Amarillo	4 - 6	6	11	100
KPS-PR 6/8	702200014	28,00 €	8435394728483	● Amarillo	4 - 6	8	14	100
KPS-PR 6/10	702200045	25,80 €	8435394730233	● Amarillo	4 - 6	10	15	100



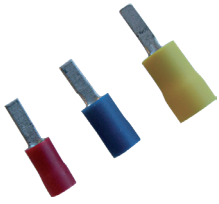
Horquilla

Artículo	Código	P.V.P. 100 ud.	EAN 13	Color	Sección conductor mm ²	Métrica de embornaje	Anchura (W) - mm	Emb.
KPS-PH 1,5/3	702200046	7,50 €	8435394730240	● Rojo	0,5 - 1,5	3	5,7	100
KPS-PH 1,5/3,5	702200047	7,30 €	8435394730257	● Rojo	0,5 - 1,5	3,5	5,7	100
KPS-PH 1,5/4	702200003	7,40 €	8435394728377	● Rojo	0,5 - 1,5	4	6,8	100
KPS-PH 1,5/5	702200015	8,00 €	8435394728490	● Rojo	0,5 - 1,5	5	10	100
KPS-PH 1,5/6	702200048	8,30 €	8435394730264	● Rojo	0,5 - 1,5	6	9,5	100
KPS-PH 2,5/3	702200049	8,50 €	8435394730271	● Azul	1,5 - 2,5	3	5,7	100
KPS-PH 2,5/3,5	702200050	8,20 €	8435394730288	● Azul	1,5 - 2,5	3,5	5,7	100
KPS-PH 2,5/4	702200004	8,30 €	8435394728384	● Azul	1,5 - 2,5	4	6,8	100
KPS-PH 2,5/5	702200016	8,80 €	8435394728506	● Azul	1,5 - 2,5	5	10	100
KPS-PH 2,5/6	702200051	9,00 €	8435394730295	● Azul	1,5 - 2,5	6	9,3	100
KPS-PH 6/3,5	702200052	17,50 €	8435394730301	● Amarillo	4 - 6	3,5	7,2	100
KPS-PH 6/4	702200017	17,10 €	8435394728513	● Amarillo	4 - 6	4	8	100
KPS-PH 6/5	702200005	17,00 €	8435394728391	● Amarillo	4 - 6	5	10	100
KPS-PH 6/6	702200053	16,00 €	8435394730318	● Amarillo	4 - 6	6	9	100
KPS-PH 6/8	702200054	24,80 €	8435394730325	● Amarillo	4 - 6	8	14	100



Terminal puntera

Artículo	Código	P.V.P. 100 ud.	EAN 13	Color	Sección conductor mm ²	Métrica de embornaje	Anchura (W) - mm	Emb.
KPS-PT 1,5	702200018	9,50 €	8435394728520	● Rojo	0,5 - 1,5	12	1,9	100
KPS-PT 2,5	702200019	10,50 €	8435394728537	● Azul	1,5 - 2,5	12	1,9	100
KPS-PT 6	702200020	21,00 €	8435394728544	● Amarillo	4 - 6	16,9	2,7	100



Terminal pala

Artículo	Código	P.V.P. 100 ud.	EAN 13	Color	Sección conductor mm ²	Métrica de embornaje	Anchura (W) - mm	Emb.
KPS-PP 1,5	702200021	8,90 €	8435394728551	● Rojo	0,5 - 1,5	9	2,8	100
KPS-PP 2,5	702200022	10,40 €	8435394728568	● Azul	1,5 - 2,5	9	2,8	100
KPS-PP 6	702200023	20,30 €	8435394728575	● Amarillo	4 - 6	13,4	2,8	100



Faston hembra

Artículo	Código	P.V.P. 100 ud.	EAN 13	Color	Sección conductor mm ²	Dimensiones enchufe	Emb.
KPS-PFH 1,5-2,8 x 0,5	702200027	4,40 €	8435394728612	● Rojo	0,5 - 1,5	2,8 x 0,5	100
KPS-PFH 1,5-2,8 x 0,8	702200028	4,40 €	8435394728629	● Rojo	0,5 - 1,5	2,8 x 0,8	100
KPS-PFH 1,5-4,8 x 0,5	702200060	6,40 €	8435394730387	● Rojo	0,5 - 1,5	4,8 x 0,5	100
KPS-PFH 1,5-4,8 x 0,8	702200061	6,40 €	8435394730394	● Rojo	0,5 - 1,5	4,8 x 0,8	100
KPS-PFH 1,5-6,3 x 0,8	702200029	7,70 €	8435394728636	● Rojo	0,5 - 1,5	6,3 x 0,8	100
KPS-PFH 2,5-4,8 x 0,5	702200062	7,40 €	8435394730400	● Azul	1,5 - 2,5	4,8 x 0,5	100
KPS-PFH 2,5-4,8 x 0,8	702200063	7,40 €	8435394730417	● Azul	1,5 - 2,5	4,8 x 0,8	100
KPS-PFH 2,5-6,3 x 0,8	702200030	8,30 €	8435394728643	● Azul	1,5 - 2,5	6,3 x 0,8	100
KPS-PFH 6-6,3 x 0,8	702200031	9,80 €	8435394728650	● Amarillo	4 - 6	6,3 x 0,8	100
KPS-PFH 6-9,4 x 1,2	702200064	19,20 €	8435394730424	● Amarillo	4 - 6	9,4 x 1,2	100



Faston macho

Artículo	Código	P.V.P. 100 ud.	EAN 13	Color	Sección conductor mm ²	Dimensiones enchufe	Emb.
KPS-PFM 1,5-6,3 x 0,8	702200032	6,40 €	8435394728667	● Rojo	0,5 - 1,5	6,3 x 0,8	100
KPS-PFM 2,5-6,3 x 0,8	702200033	6,70 €	8435394728674	● Azul	1,5 - 2,5	6,3 x 0,8	100
KPS-PFM 6-6,3 x 0,8	702200034	8,90 €	8435394728681	● Amarillo	4 - 6	6,3 x 0,8	100



Faston hembra totalmente aislados

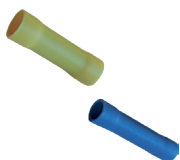
Artículo	Código	P.V.P. 100 ud.	EAN 13	Color	Sección conductor mm ²	Dimensiones enchufe	Emb.
KPS-PFHA 1,5-2,8 x 0,5	702200038	5,00 €	8435394728728	● Rojo	0,5 - 1,5	4,8 x 0,8	100
KPS-PFHA 1,5-2,8 x 0,8	702200039	5,00 €	8435394728735	● Rojo	0,5 - 1,5	6,3 x 0,8	100
KPS-PFHA 1,5-4,8 x 0,8	702200066	7,20 €	8435394730448	● Rojo	0,5 - 1,5	4,8 x 0,5	100
KPS-PFHA 1,5-6,3 x 0,8	702200035	9,40 €	8435394728698	● Rojo	0,5 - 1,5	4,8 x 0,8	100
KPS-PFHA 2,5-4,8 x 0,5	702200065	8,20 €	8435394730431	● Azul	1,5 - 2,5	6,3 x 0,8	100
KPS-PFHA 2,5-6,3 x 0,8	702200036	9,80 €	8435394728704	● Azul	1,5 - 2,5	6,3 x 0,8	100
KPS-PFHA 6-6,3 x 0,8	702200037	11,80 €	8435394728711	● Amarillo	4 - 6	9,4 x 1,2	100

Faston mixtos



Artículo	Código	P.V.P. 100 ud.	EAN 13	Color	Sección conductor mm ²	Dimensiones enchufe	Emb.
KPS-PFX 1,5-6,3 X 0,8	702200067	13,30 €	8435394730455	● Rojo	0,5 - 1,5	6,3 x 0,8	100
KPS-PFX 2,5-6,3 X 0,8	702200068	14,00 €	8435394730462	● Azul	1,5 - 2,5	6,3 x 0,8	100
KPS-PFX 6-6,3 X 0,8	702200069	15,00 €	8435394730479	● Amarillo	4 - 6	6,3 x 0,8	100

Empalmes



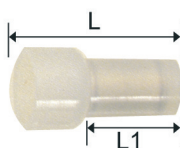
Artículo	Código	P.V.P. 100 ud.	EAN 13	Color	Sección conductor mm ²	Longitud engaste (mm)	Longitud total(mm)	Emb.
KPS-PE 1,5	702200024	12,00 €	8435394728582	● Rojo	0,5 - 1,5	7	24	100
KPS-PE 2,5	702200025	14,40 €	8435394728599	● Azul	1,5 - 2,5	8	26	100
KPS-PE 6	702200026	24,60 €	8435394728605	● Amarillo	4 - 6	9	33	100

Empalmes termoratráctiles



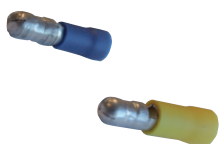
Artículo	Código	P.V.P. 100 ud.	EAN 13	Color	Sección conductor mm ²	Longitud total (mm)	Emb.
KPS-PET 1,5	702200055	46,30 €	8435394730332	● Rojo	0,5 - 1,5	36	100
KPS-PET 2,5	702200056	49,10 €	8435394730349	● Azul	1,5 - 2,5	36	100
KPS-PET 6	702200057	69,00 €	8435394730356	● Amarillo	4 - 6	41	100

Terminales ciegos



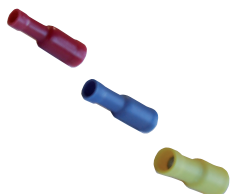
Artículo	Código	P.V.P. 100 ud.	EAN 13	Color	Sección conductor mm ²	L1 (mm)	L (mm)	Emb.
KPS-PC 2,5	702200058	6,80 €	8435394730363	○ Natural	1,5 - 2,5	12	21	100
KPS-PC 6	702200059	13,60 €	8435394730370	○ Natural	4 - 6	16	26	100

Enchufables redondos macho



Artículo	Código	P.V.P. 100 ud.	EAN 13	Color	Sección conductor mm ²	Diámetro puntera (mm)	Emb.
KPS-PFRM 1,5	702200070	6,80 €	8435394730486	● Rojo	0,5 - 1,5	4	100
KPS-PFRM 2,5	702200071	7,30 €	8435394730493	● Azul	1,5 - 2,5	5	100
KPS-PFRM 6	702200072	9,70 €	8435394730509	● Amarillo	4 - 6	5	100

Enchufables redondos hembra



Artículo	Código	P.V.P. 100 ud.	EAN 13	Color	Sección conductor mm ²	Diámetro puntera (mm)	Emb.
KPS-PFRH 1,5	702200073	8,40 €	8435394730516	● Rojo	0,5 - 1,5	4	100
KPS-PFRH 2,5	702200074	8,80 €	8435394730523	● Azul	1,5 - 2,5	5	100
KPS-PFRH 6	702200075	12,70 €	8435394730530	● Amarillo	4 - 6	5	100

PUNTERAS

Punteras plateadas preaisladas. Dimensiones según DIN 46228

- Preaislamiento en poliamida.
- Color sistema "T".

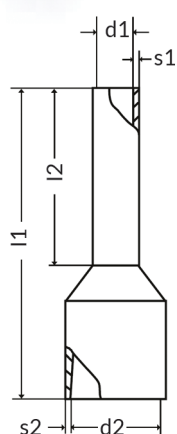


Artículo	Código	P.V.P. 100 ud.	EAN 13	Color	Sección de cable mm ²	Embalaje
AI 0,25 / 6 Amarillo	702100000	3,50 €	8435394711775	● Amarillo	0,25-0,34	100
AI 0,5 / 8 Blanco	702100001	1,80 €	8435394711782	○ Blanco	0,36-0,5	100
AI 0,75 / 8 Azul	702100002	1,80 €	8435394711799	● Azul	0,75	100
AI 1 / 8 Rojo	702100003	1,80 €	8435394711805	● Rojo	1	100
AI 1,5 / 8 Negro	702100004	1,80 €	8435394711812	● Negro	1,5	100
AI 2,5 / 8 Gris	702100006	2,45 €	8435394711836	● Gris	2,5	100
AI 4 / 10 Naranja	702100008	4,00 €	8435394711850	● Naranja	4	100
AI 6 / 12 Verde	702100010	5,30 €	8435394711874	● Verde	6	100
AI 10 / 12 Marrón	702100012	6,40 €	8435394711898	● Marrón	10	100
AI 16 / 12 Blanco	702100014	8,40 €	8435394711911	○ Blanco	16	100
AI 25 / 16 Negro	702100016	15,50 €	8435394711935	● Negro	25	100
AI 35 / 16 Beige	702100018	20,00 €	8435394711959	● Beige	35	100
AI 50 / 20 V. Oliva	702100020	40,00 €	8435394711973	● Verde oliva	50	100

- Preaislamiento en poliamida.
- Color según DIN 47002.

Artículo	Código	P.V.P. 100 ud.	EAN 13	Color	Sección de cable mm ²	Embalaje
AI 0,25/ 6 Amarillo	702100000	3,50 €	8435394711775	● Amarillo	0,25-0,34	100
AI 0,5/ 8 Blanco	702100001	1,80 €	8435394711782	○ Blanco	0,36-0,5	100
AI 0,75/ 8 Gris	702100159	2,60 €	8435394712437	● Gris	0,75	100
AI 1/ 8 Rojo	702100003	1,80 €	8435394711805	● Rojo	1	100
AI 1,5/ 8 Negro	702100004	1,80 €	8435394711812	● Negro	1,5	100
AI 2,5/ 8 Azul	702100056	3,10 €	8435394712000	● Azul	2,5	100
AI 4/10 Gris	702100058	4,30 €	8435394712024	● Gris	4	100
AI 6/12 Amarillo	702100060	5,70 €	8435394712048	● Amarillo	6	100
AI 10/12 Rojo	702100062	6,70 €	8435394712062	● Rojo	10	100
AI 16/12 Azul	702100064	9,80 €	8435394712086	● Azul	16	100
AI 25/16 Amarillo	702100066	17,10 €	8435394712109	● Amarillo	25	100
AI 35/16 Rojo	702100068	20,30 €	8435394712123	● Rojo	35	100
AI 50/20 Azul	702100070	41,00 €	8435394712147	● Azul	50	100

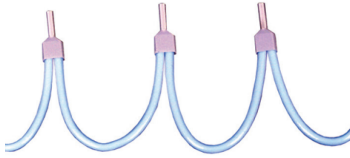
Dimensiones:



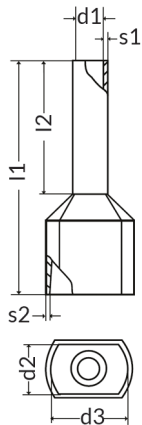
Artículo	Dimensiones (mm)					
	l1	l2	d1	s1	d2	s2
AI 0,25 / 6 Amarillo	10,5	6	0,8	0,25	2	0,25
AI 0,5 / 8 Blanco	13,5	8	1,1	0,15	2,5	0,25
AI 0,75 / 8 Azul	14	8	1,3	0,15	2,8	0,25
AI 1 / 8 Rojo	14,5	8	1,5	0,15	3	0,3
AI 1,5 / 8 Negro	14,5	8	1,8	0,15	3,4	0,3
AI 2,5 / 8 Gris	15	8	2,3	0,15	4,2	0,3
AI 4 / 10 Naranja	17,5	10	2,9	0,2	4,8	0,3
AI 6 / 12 Verde	20	12	3,6	0,2	6,2	0,3
AI 10 / 12 Marrón	21	12	4,6	0,2	7,5	0,3
AI 16 / 12 Blanco	23	12	6	0,2	8,8	0,4
AI 25 / 16 Negro	29	16	7,5	0,2	11	0,5
AI 35 / 16 Beige	30	16	8,5	0,2	12,5	0,5
AI 50 / 20 V. Oliva	36	20	10,5	0,3	15	0,6

Puntera Twin para engastar dos conductores

Estas punteras tienen una parte preaislada más amplia y rectangular, de tal forma que en la misma puntera pueden ser introducidos dos conductores.



Artículo	Código	P.V.P. 100 ud.	EAN 13	Color	Sección de cable mm ²	Embalaje
Al 2 x 0,5/ 8	702100150	4,20 €	8435394712345	○ Blanco	2 x 0,5	100
Al 2 x 0,75/ 8	702100151	4,40 €	8435394712352	● Gris	2 x 0,75	100
Al 2 x 1/ 8	702100152	4,80 €	8435394712369	● Rojo	2 x 1	100
Al 2 x 1,5/ 8	702100153	4,80 €	8435394712376	● Negro	2 x 1,5	100
Al 2 x 2,5/10	702100154	6,60 €	8435394712383	● Azul	2 x 2,5	100
Al 2 x 4/12	702100155	8,80 €	8435394712390	● Gris	2 x 4	100
Al 2 x 6/14	702100156	11,00 €	8435394712406	● Amarillo	2 x 6	100
Al 2 x 10/14	702100157	26,50 €	8435394712413	● Rojo	2 x 10	100
Al 2 x 16/16	702100158	44,20 €	8435394712420	● Azul	2 x 16	100



Dimensiones:

Artículo	Dimensiones (mm)					
	l1	l2	d1	s1	d2	s2
Al 2 x 0,5/ 8	14,5	8	1,8	0,15	3,4	0,3
Al 2 x 0,75/ 8	15	8	2,3	0,15	4,2	0,3
Al 2 x 1/ 8	17,5	10	2,9	0,2	4,8	0,3
Al 2 x 1,5/ 8	20	12	3,6	0,2	6,2	0,3
Al 2 x 2,5/10	21	12	4,6	0,2	7,5	0,3
Al 2 x 4/12	23	12	6	0,2	8,8	0,4
Al 2 x 6/14	29	16	7,5	0,2	11	0,5
Al 2 x 10/14	30	16	8,5	0,2	12,5	0,5
Al 2 x 16/16	36	20	10,5	0,3	15	0,6

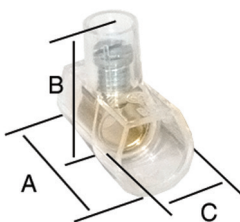
CAPUCHONES DE CONEXIÓN

- Diseñados especialmente para facilitar el trabajo y garantizar la seguridad:
 - Conductores fácilmente embornables.
 - Material aislante: policarbonato transparente, que permite una rápida comprobación de la conexión.
 - Polos fácilmente separables.
 - Extremo cerrado que impide falsos contactos.
 - Gran superficie de tornillo para un mejor contacto con los cables.
- Borna de conexión de latón.
- Tornillos imperdibles de acero cincado.
- Tensión nominal: 450/500 V.
- Autoextinguibles. Prueba del hilo incandescente a 960°C, UNE 20672-2-1, IEC 695-2-1.
- Temperatura máxima por encima de los 130°C.
- Normativa:
 - UNE-EN 60998-1, UNE-EN 60998-2-1 y directivas comunitarias sobre baja tensión 73/23 CEE y 93/68 CEE.



Artículo	Código	P.V.P.	EAN 13	Sección nominal	Capacidad número de conductores			Embalaje
M25 (10 polos)	701100002	2,85 €	8435394710525	2 x 2,5	2,5 1,5 1	2 2-3 2-4	2 2-3 2-4	15
M40 (10 polos)	701100003	3,90 €	8435394710532	2 x 4	4 2,5 1,5	2 2-3 2-4	2 2-3 2-4	15
M60 (10 polos)	701100004	4,20 €	8435394710549	2 x 6	6 4 2,5	2 2-3 2-4	2 2-3 2-4	15
M100 (10 polos)	701100005	8,70 €	8435394710556	2 x 10	10 6 4	2 2-3 2-4	2 2 2-3	15
M160 (5 polos)	701100006	9,10 €	8435394710563	2 x 16	16 10 6	2 2-3 2-4	2 2 2-3	10
M250 (1 polo)	701100007	8,40 €	8435394710570	2 x 25	25 16 10	2 2-3 2-4	2 2 2-3	5
M350 (1 polo)	701100008	8,70 €	8435394710587	2 x 35	35 25 16	2 2-3 2-4	2 2 2-3	5

Dimensiones:

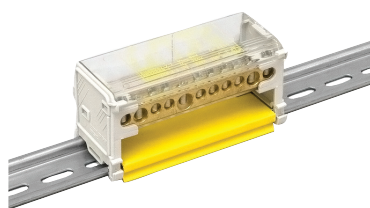


Artículo	Ø Borna	A	B	C
M25	4	19,7	18,3	9,6
M40	4,5	22,3	19,5	10,2
M60	6	24,5	21,9	12,4
M100	7	28,9	25	14,4
M160	9,5	34,5	31	18,8
M250	12	38,4	39,9	22
M350	14	45,6	42,8	24,4

BOXDIN. Bloques repartidores para carril DIN

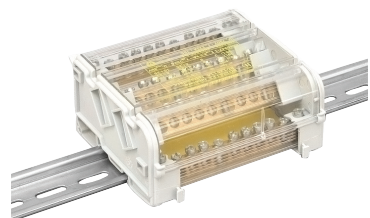
- Diseñados para facilitar el cableado de armarios de distribución.
- Montaje en carril DIN o sobre panel.
- Material: poliamida con tapa protectora transparente de policarbonato.
- Conector de latón y tornillos de acero cincado.
- Con altura equivalente a los interruptores de protección, permitiendo cerrar el cuadro fácilmente.
- Tornillos alzados, lo que deja el espacio para cables abierto y ahorra tiempo.
- Normativa: EN 60947-1.

Bipolares, 125 A



Artículo	Código	P.V.P.	EAN 13	Nº de orificios por polo y Ø en mm	Capacidad conductor flexible	Emb.
1-MR12572 (125A, 7 con)	701100079	34,60 €	8435394710921	5x Ø6 2x Ø8	2,5-6 10-25	4
1-MR125112 (125A, 11 con)	701100042	36,40 €	8435394710730	7x Ø6 2x Ø8 2x Ø9	2,5-6 10-25 10-35	2
1-MR125152 (125A, 15 con)	701100043	49,80 €	8435394710747	11x Ø6 2x Ø8 2x Ø9	2,5-6 10-25 10-35	1

Tetrapolares, 125 y 160 A



Artículo	Código	P.V.P.	EAN 13	Nº de orificios por polo y Ø en mm	Capacidad conductor flexible	Emb.
1-MR12574 (125A, 7 con)	701100046	36,80 €	8435394710778	5x Ø6 2x Ø8	2,5-6 10-25	2
1-MR125114 (125A, 11 con)	701100047	52,00 €	8435394710785	7x Ø6 2x Ø8 2x Ø9	2,5-6 10-25 10-35	1
1-MR125154 (125A, 15 con)	701100048	60,70 €	8435394710792	11x Ø6 2x Ø8 2x Ø9	2,5-6 10-25 10-35	1
1-MR16084 (160A, 8 con)	701100049	117,00 €	8435394710808	5x Ø7 1x Ø8 1x Ø9 1x Ø12	6-10 10-25 16-35 25-50	1
1-MR160134 (160A, 13 con)	701100050	125,00 €	8435394710815	8x Ø7 2x Ø8 2x Ø9 1x Ø12	6-16 10-25 16-35 25-50	1

BRIDAS

Bridas en poliamida 6.6

- Absorción de agua 2,5% (al 50% de humedad relativa).
- Soportan temperaturas constantes entre -40 y +85°C y máximo puntual de alrededor de 110°C.
- Corrosión ante humo 5%.
- Autoextinguibles V2 según UL94.
- Rigidez dieléctrica 50.000 V/mm.
- Alta resistencia a bases, grasas, aceites y disolventes clorados; resistencia limitada a ácidos y no resistente a fenoles.
- Libre de halógenos.
- Resiste a la tracción según norma MIL S-23190.

Color blanco natural. Para instalaciones interiores.



Artículo	Código	P.V.P. 100 ud.	EAN 13	Ø máx. que abraza (mm)	Min. tensión de tracción (kg)	Ancho	Largo	Emb.
F10025 NAT	701200001	1,20 €	8435394711096	21	8	2,5	100	100
F14025 NAT	701200002	1,66 €	8435394711102	34	8	2,5	140	100
F16025 NAT	701200003	2,00 €	8435394711119	40	8	2,5	160	100
F20025 NAT	701200004	2,56 €	8435394711126	50	8	2,5	200	100
F14036 NAT	701200005	2,93 €	8435394711133	34	18	3,5	140	100
F20036 NAT	701200006	3,97 €	8435394711140	54	18	3,5	200	100
F29036 NAT	701200007	5,68 €	8435394711157	82	18	3,5	280	100
F20048 NAT	701200010	5,65 €	8435394711188	54	22	4,5	200	100
F25048 NAT	701200011	6,25 €	8435394711195	72	22	4,5	250	100
F29048 NAT	701200012	7,90 €	8435394711201	81	22	4,5	280	100
F36048 NAT	701200013	9,50 €	8435394711218	106	22	4,5	350	100
F25076 NAT	701200016	13,25 €	8435394711249	82	54	7,5	250	100
F36076 NAT	701200017	20,50 €	8435394711256	106	54	7,5	370	100
F54076 NAT	701200018	26,95 €	8435394711263	157	54	7,5	500	100
F78090 NAT	701200019	57,20 €	8435394711270	220	79	9,0	760	100

Color negro. Para instalaciones interiores o exteriores.

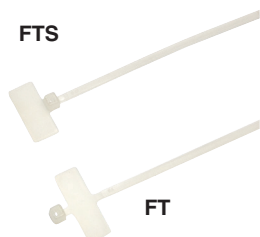


Artículo	Código	P.V.P. 100 ud.	EAN 13	Ø máx. que abraza (mm)	Min. tensión de tracción (kg)	Ancho	Largo	Emb.
F10025 BK	701200200	1,25 €	8435394711287	21	8	2,5	100	100
F14025 BK	701200201	1,75 €	8435394711294	34	8	2,5	140	100
F16025 BK	701200248	2,00 €	8435394711768	40	8	2,5	160	100
F20025 BK	701200202	2,70 €	8435394711300	50	8	2,5	200	100
F14036 BK	701200203	3,10 €	8435394711317	34	18	3,5	140	100
F20036 BK	701200204	4,20 €	8435394711324	54	18	3,5	200	100
F29036 BK	701200205	6,00 €	8435394711331	82	18	3,5	280	100
F20048 BK	701200208	5,95 €	8435394711362	54	22	4,5	200	100
F25048 BK	701200209	6,55 €	8435394711379	72	22	4,5	250	100
F29048 BK	701200210	8,30 €	8435394711386	81	22	4,5	280	100
F36048 BK	701200211	10,00 €	8435394711393	106	22	4,5	350	100
F25076 BK	701200214	13,90 €	8435394711423	82	54	7,5	250	100
F36076 BK	701200215	21,50 €	8435394711430	106	54	7,5	370	100
F54076 BK	701200216	28,30 €	8435394711447	157	54	7,5	500	100
F78090 BK	701200217	60,00 €	8435394711454	220	79	9,0	760	100

BRIDAS ESPECIALES

Bridas con señalizador, en poliamida 6.6. Color natural

- Con espacio para rotulación e identificación.

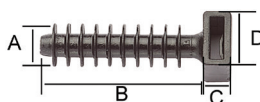


Artículo	Código	P.V.P. 100 ud.	EAN 13	Ø máx. que abraza (mm)	Mín. tensión de tracción (kg)	Ancho	Largo	Emb.
FT20025 NAT	701200238	6,00 €	8435394711669	53	8	2,5	196	100
FTS10025 NAT	701200239	3,70 €	8435394711676	23	8	2,5	105	100
FTS20025 NAT	701200240	8,00 €	8435394711683	50	8	2,5	210	100

ACCESORIOS PARA BRIDAS Y CABLES

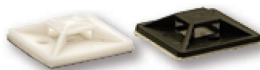
Tacos de presión en poliamida 6.6. Color negro, 8 mm.

- Válidos para bridas hasta 9 mm de ancho.
- Sin distanciador de la pared.



Artículo	Código	P.V.P. 100 ud.	EAN 13	Dimensiones (mm)				Emb.
				A	B	C	D	
FT640	701200245	12,50 €	8435394711737	10	37	6,5	9,2	100

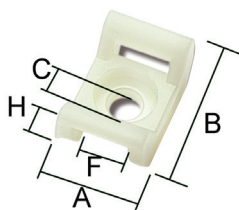
Bases de 2 vías en poliamida 6.6. Colores natural y negro. Adhesivas.



Artículo	Código	P.V.P. 100 ud.	EAN 13	Ancho de bridas hasta	Base (mm)	Color	Ejecución	Emb.
FSA1919 NAT	701200218	25,00 €	8435394711461	3,6 mm	18,5x18,5	○ Natural	Adhesivo	100
FSA2727 NAT	701200219	14,00 €	8435394711478	7,8 mm	26,4x26,4	○ Natural	Adhesivo	100

Soportes en poliamida 6.6. Color natural.

- Válidos para bridas de hasta 9 mm de ancho.
- Fijación central.



Artículo	Código	P.V.P. 100 ud.	EAN 13	Dimensiones (mm)					Emb.
				A	B	C	F	H	
FSV2216 NAT	701200229	9,50 €	8435394711577	15,9	22,7	6	9	9,7	100



España

MGLEUMAN S.L.
Parque Empresarial de Argame
C/Picu Castiellu, parcelas i1-i4
33163 Argame, Morcín
Asturias, Spain

Tel: 985 08 18 70
Fax: 985 08 18 75
Whatsapp: 673 808 571
Email: info@kps-soluciones.es

